



## Het iconische kinderhoodie-sweatshirt

Medium Fit                      3-4 → 12-13/152-158cm                      300 GSM

### Description

Ingezette mouwen  
Kap dubbel gevoerd in dezelfde stof  
Nekband aan de binnenkant in single jersey  
Halvemaan in de halsopening achteraan in dezelfde stof met 3 mm dubbel stiksel  
Enkel sierstiksel aan de naad van de halslijn  
1x1-ribboord aan onderkant mouw en body  
Dubbele sierstiksels in het midden van de naad aan de zoom, manchetten en armsgaten  
Kangoeroezak met 3 mm enkelvoudig sierstiksel

### Composition

Shell - Geborstelde molton  
100% Gesponnen en gekamd biologisch katoen - 300.0 GSM  
voorgewassen

### Care instruction

Kleuren met dezelfde tinten samen wassen, niet strijken op bedrukkingen, binnenstebuiten wassen en strijken.



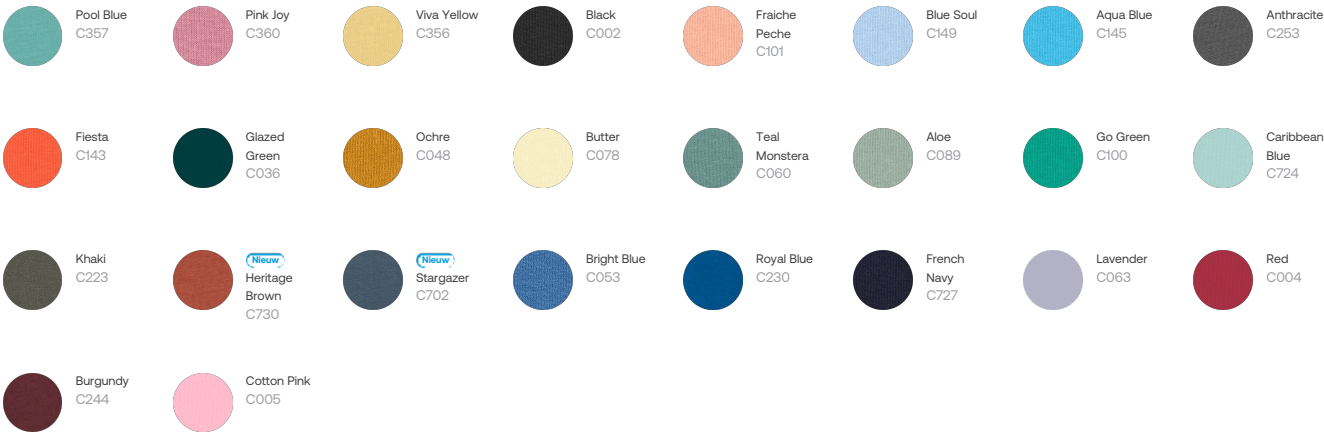
### Land van herkomst

Weaving : Bangladesh  
Dyeing : Bangladesh  
Assembly : Bangladesh

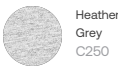
Whites



Colors



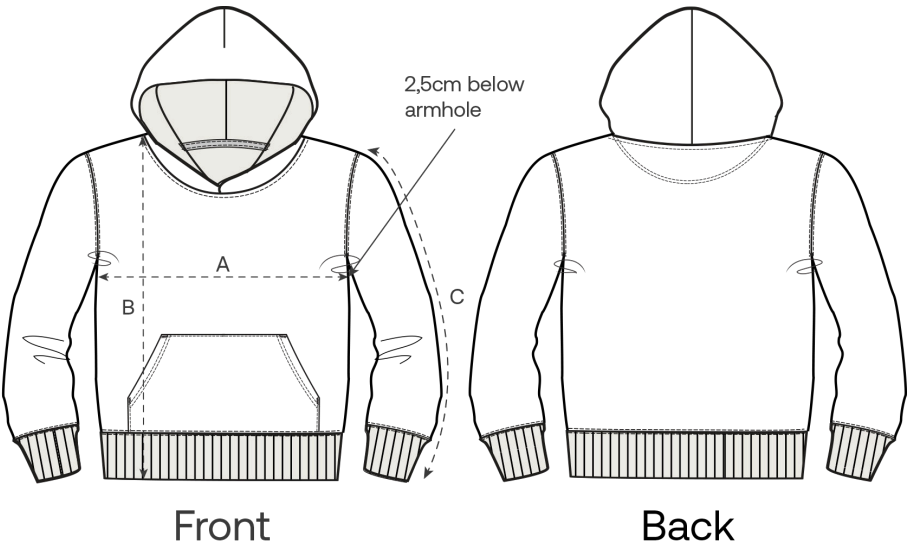
Essential Heathers



Special Heathers



Maattabel



Measurement in cm	3-4	5-6/110-116cm	7-8/122-128cm	9-11/134-146cm	12-13/152-158cm
A - Half Chest	38	40	42	46	50
B - Body Length	43	46	52	59	66
C - Sleeve Length	32	37.5	43.5	50.5	57.5

Verpakking

Sizes	3-4	5-6/110-116cm	7-8/122-128cm	9-11/134-146cm	12-13/152-158cm
Pieces / bag	5	5	5	5	5
Pieces / box	20	20	20	20	20

Environmental impact voor maten 3-4 jaar

Houd er rekening mee dat de onderstaande tabel gegevens toont voor een kind van 3 tot 4 jaar.

Koolstofuitstoot in Kg CO2eq	Natural Raw	Eco-heather	Wit & Kleuren	Heathers*
From cradle to gate <sup>1</sup>	2.56	2.66	3.15	3.2
From cradle to grave <sup>2</sup>	3.45	3.54	4.04	4.08

Waterverbruik in m³	Natural Raw	Eco-heather	Wit & Kleuren	Heathers*
From cradle to gate <sup>1</sup>	1.01	1.2	1.59	1.69
From cradle to grave <sup>2</sup>	1.65	1.85	2.23	2.34

Environmental impactvoor maten 9-11 jaar

Houd er rekening mee dat de onderstaande tabel gegevens toont voor een kind van 9 tot 11 jaar.

Koolstofuitstoot in Kg CO2eq	Natural Raw	Eco-heather	Wit & Kleuren	Heathers*
From cradle to gate <sup>1</sup>	3.58	3.73	4.51	4.51
From cradle to grave <sup>2</sup>	4.9	5.04	5.83	5.83

Waterverbruik in m³	Natural Raw	Eco-heather	Wit & Kleuren	Heathers*
From cradle to gate <sup>1</sup>	1.44	1.73	2.36	2.44
From cradle to grave <sup>2</sup>	2.39	2.67	3.3	3.38

1 - Van de winning van grondstoffen tot het moment dat het product de fabriek verlaat. 2 - Van de winning van grondstoffen tot het einde van de levensduur van het product. \* Behalve Heather Haze.